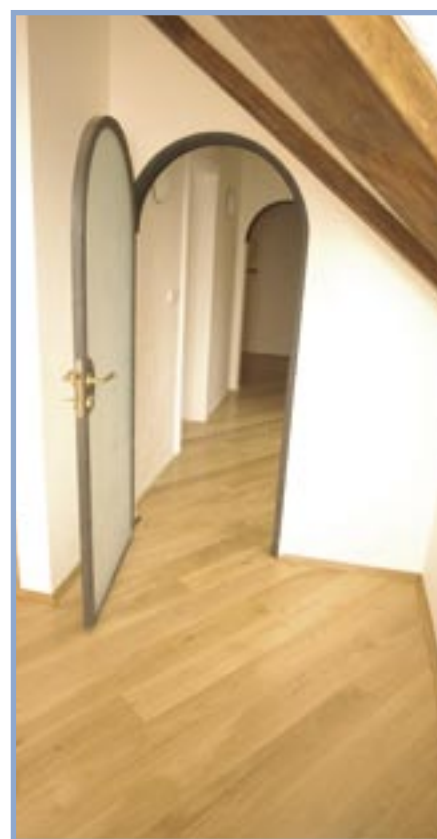


Ke kouzlu staré Prahy patří podlahy z klasického materiálu

Každý, kdo dnes prochází centrem našeho hlavního města, ať už po levém nebo pravém břehu Vltavy, si musí povšimnout, že Většina domů prošla nebo prochází důkladnými rekonstrukcemi. Na levém břehu, tedy na Malé Straně je tento trend ještě zintenzivněn škodami, které zde napáchala povodeň v srpnu 2002. Rozsáhlými úpravami a přestavbami prochází také celý ostrov Kampa.



Objekt: Nájemní dům, Praha 1 - Kampa
Investor: NEW SAIND, s. r. o., Praha 2
Podlahoviny: Dubové parketové vlasy I. jakost,
 dubová masivní prkna
Stavební chemie: Penetrace Thomsit R 777,
 disperzní parketový tmel PP 15,
 lepidlo na parkety P 600, P 625,
 lak základový PP 20,
 lak vrchní PP 55, polomat

**Dodavatel podlahovin
 a realizační firma:** LERCH PODLAHY

Zde se také nachází historický nájemní dům, kde právě probíhají poslední rekonstrukční práce. Veškeré práce zde probíhaly za přísného dozoru památkářů, takže veškeré nové interiérové prvky musely být citlivě zakomponované do historických prostor. Stejně tomu bylo také s podlahami.

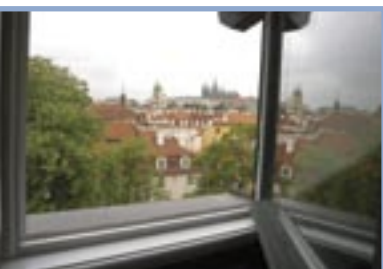
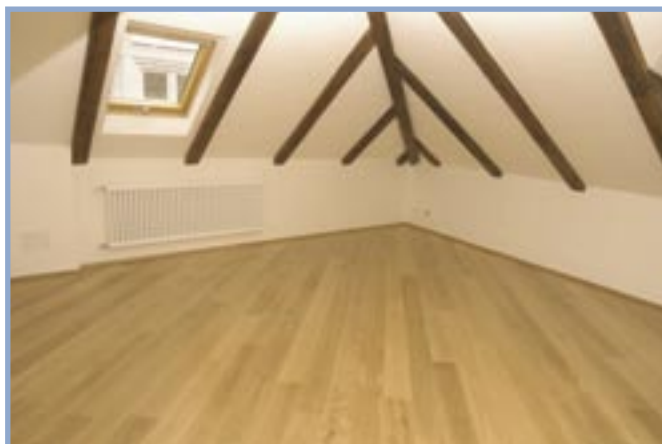
Již předem bylo téměř jisté, že zvolené budou podlahy dřevěné. V části jednoho bytu se zachovaly zbytky podlah z dubových prken, takže také do ostatních místností byla zvolena dubová prkna. Práce podlahářů v tomto bytě byla dokonalá, takže nezasvěcený návštěvník by nerozeznal původní podlahy od těch nově zhotovených.

Pro ostatní byty tohoto domu s jedním z nejkouzelnějších výhledů na matičku měst byly jako podlahoviny vybrány dubové vlasy.

Jsou to podlahoviny velmi užívané, velmi kvalitní, což je dáno tím že jsou z masivu, ale i přísností norem. Vlysy mají povoleny pouze velmi nepatrnými rozměrovými odchylky. Vznikají z nich tudíž podlahy velmi celistvé, se specifickým charakterem a s velmi vysokými užitnými hodnotami. Pro uspokojení rozdílného vkusu zákazníků se vlysy vyrábějí ve čtyřech jakostních třídách (každý výrobce má pro ne odlišná pojmenování), rozdělují se podle vytříděnosti. Každá třída vlysu má své osobní kouzlo.

Pro tento konkrétní dům na Kampě byly vybrány vlysy první třídy, tedy bez barevných odchylek a bez jakýchkoli vad dřeva. Jako dřevina byl zvolen dub. Dřevo bylo ponecháno ve své přírodní barvě (někdy je možno jej tónovat nebo mořit), která nejlépe zapadá do charakteru prostor s historickými dřevěnými prvky a která bude pomalými přírodními cestami nabírat historickou patinu, jako všechno zde v tomto krásném prostředí legend a starých pověstí.

„Co se týče samotných podlahářských pracovních postupů, byla to zcela běžná záležitost. Pouze jsme provedli penetrování a na takto připravené podklady se lepilo. Ale dnes se již nedá hovořit o čistě podlahářské práci. Museli jsme v interiérech provádět i řadu prací, které by spíše spadaly do jiných kategorií. Abych byl konkrétní, velice pracné bylo zhotovení masivních schodů. Jelikož řada bytů zde je vícepodlažních, museli jsme do celkového pojetí interiéru velmi citlivě zakomponovat tyto schodové prvky. Jelikož se jedná o prostory s netypicky tvarovanými výklenky a zákoutími, také práce na přizpůsobení podlahových částí a zakončovacích prvků byly velice náročné.“ Říká pan Miloslav Lerch, majitel realizační firmy.



**LERCH
PODLAHY**

Kontakt LERCH PODLAHY

Chelčického 3

130 00 Praha 3

Tel./Fax: 222 781 643

GSM: 602 210 907

Pernerova 22

180 00 Praha 8 - Karlín

Tel./Fax: 222 324 068, 222 324 072

E-mail: lerchpodlahy@ok.cz

Web: www.lerchpodlahy.cz