

Netradičně pojaté využití mozaikových parket

Pražský Žižkov je v současné době čtvrtí, které prochází velmi prudkou modernizací. Objevují se nové moderní stavby, ale ve velké míře se modernizují žižkovské domy stávající. Někdy je to pro potřeby občanského bydlení jindy pro účely hotelové. Tak je tomu i v případě bývalého činžovního domu nedaleko hlavní žižkovské třídy, který se změnil ve velice příjemný hotel, jež je součástí plánovaného rozlehlejšího komplexu.

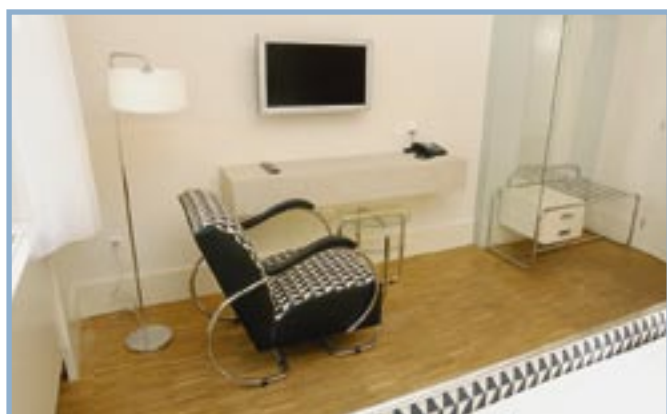
Při rekonstrukci tohoto činžovního domu vycházel architekt z přání investora na netradiční řešení, které by však úzce korespondovalo v prostředí této specifické čtvrti. Materiálem, který se dá využít v každém prostředí je dřevo. Bylo tedy rozhodnuto o podlahách dřevěných, konkrétně volba padla na průmyslovou mozaiku v pásech, tzv. kantovku. A stejný materiál měl být součástí některých interiérových prvků.

„Naše firma zde pracovala v budoucích hotelových pokojích, bylo jich celkem, což představuje asi 400 m² podlah a 150m² interiérových částí. Pokud chce v dnešní době podlahářská firma uspět v konkurenci, musí své služby rozšířit i na práce s podlahářinou úzce související, jako tomu bylo právě v tomto případě. Kromě podlah jsme dělali také bangkiraiové rošty na balkonech a ty samé rošty jsme dělali ve sprchových koutech. Ale nejnáročnější byla práce na obkladech stěn a předních částech



skříní. Všechny tyto interiérové prvky se dělaly z mozaikových pásků stejně jako podlaha. Takže jsme si předem museli připravit panely přesných rozměrů, na ty se pak mozaiky lepily, brousily se a ojejovaly. Nakonec se celé hotové panely orámovaly. Takto připravené se převezly do hotelu a na místě se přidělávaly.

Co se podlahářské práce týče, vzhledem k tomu, že se jednalo o rekonstrukci, byla velice důležitá rovinatost podkladu. V tomto případě se vyskytly nerovnosti až několik milimetrů, takže jsme byli nuceni hodně brousit, stěrkovat a penetrovat, abychom dosáhli dokonale rovného podkladového povrchu připraveného k lepení. Průmyslové mozaiky se dodávají v pásech, které se pak postupně celoplošně přilepí k podkladu, což má pozitivní vliv na kročejový hluk (v hotelových prostorách je to poměrně důležité) a své výhody má celoplošné přilepení také při případné renovaci (méně náročnější na strojové vybavení).



Objekt: hotel v Praze, na Žižkově
 Autor projektu: ???
 Podlahoviny: mozaikové parkety dub
 Podlahové systémy ???
 Realizační firma: LERCH PODLAHY

Pak se nalepené podlahy zbrousily a povrchově upravovaly se na přání investora olejovým nátěrem.

Musím konstatovat, že i další vybavení pokojů bylo velice vkusně zvoleno, takže vzniklo velice příjemné a harmonické prostředí.

Co se působení naší firmy týče, byla to práce velmi náročná co

do řemeslných dovedností, ale i časově (investor netoleroval ani minimální posun). Ale s výsledkem, myslím si, můžeme být spokojeni.“ Říká pan Miloslav Lerch, majitel realizační firmy.

(re), foto H. Bradová, www.lerchpodlahy.cz



Kontakt: LERCH PODLAHY

Chelčického 3

130 00 Praha 3

Tel.: 222 780 288

Tel./Fax: 222 781 643

Pernerova 22

180 00 Praha 8-Karlín

Tel./Fax: 222 324 068

222 324 072

E-mail: lerchpodlahy@ok.cz

Web: www.lerchpodlahy.cz